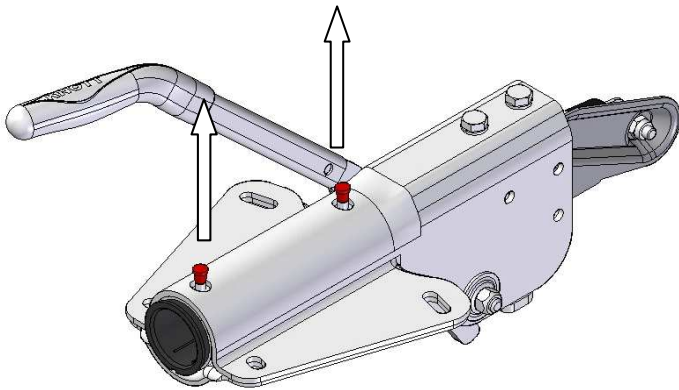
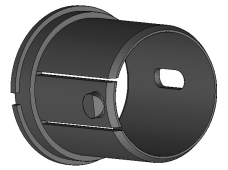


# Montageanleitung

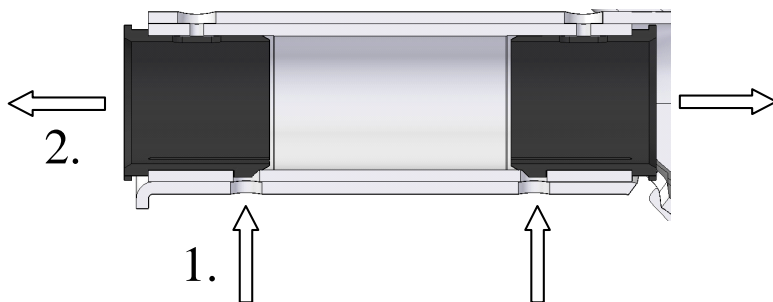
## KF-Führungslager mit Fügenase (Schnapperbuchse)



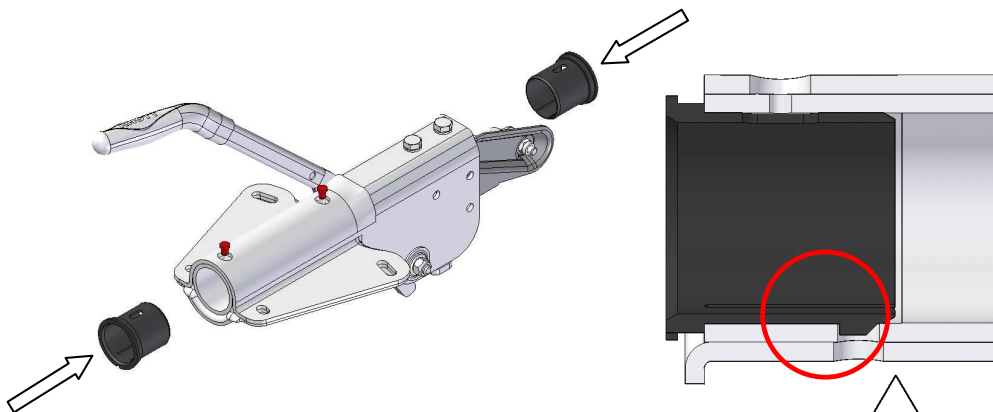
Schmiernippel aus dem Gehäuse entfernen.



Schlagschmiernippel vorsichtig mit Hilfe einer Zange herausziehen.



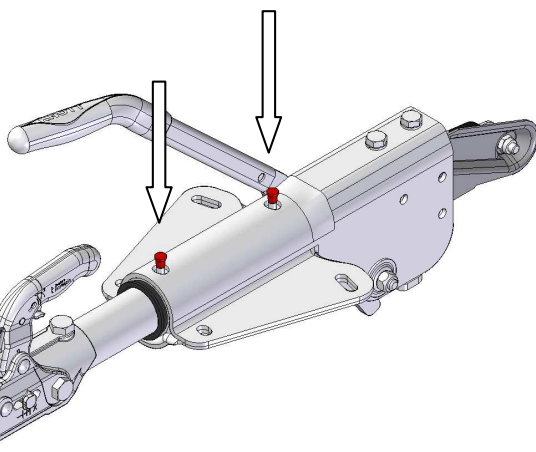
Den Schnappverschluss vorsichtig nach oben drücken und das Führungslager aus dem Gehäuse ziehen.



Die neuen Führungslager einsetzen und darauf achten, dass die „Nasen“ vollständig einrasten. Gegebenenfalls Buchse leicht im Gehäuse drehen.



Schmiernippel vorsichtig einschrauben/ einschlagen.  
Zugstange leicht fetten und einsetzen.  
Über die Schmiernippel mit handelsüblichem Schmierfett (z. B. Lithium Seifenfett) gründlich nachschmieren.



Das Spiel am Kuppelpunkt beträgt bis zu 1mm. Weiterhin bitten wir die „Allgemeine Wartungs- und Bedienungsanleitung“ zu beachten.